

# Regionsprofil Statistik 2023

## Münster

### Gemeinde 70517



#### Übergeordneter Planungsverband der Gemeinde

<b>Planungsverband</b>	<b>Einwohner</b>
Brixlegg und Umgebung	21.615

## Impressum

<b>Titel</b>	Regionsprofil Statistik 2023 - Münster - Gemeinde 70517
<b>Ausgabe</b>	1. Ausgabe
<b>Datum</b>	16. Februar 2024
<b>Herausgeber</b>	Amt der Tiroler Landesregierung Abteilung Raumordnung und Statistik Landesstatistik Tirol
<b>Bearbeitung</b>	MMag. Mario Stadler
<b>Redaktion</b>	Mag. Manfred Kaiser
<b>Adresse</b>	Landhaus 2 Heiliggeiststraße 7-9 6020 Innsbruck
<b>Telefon</b>	0043-512-508-3632
<b>Email</b>	<a href="mailto:raumordnung.statistik@tirol.gv.at">raumordnung.statistik@tirol.gv.at</a>
<b>Website</b>	<a href="https://www.tirol.gv.at/statistik">https://www.tirol.gv.at/statistik</a>



## Anmerkungen

Nachdruck - auch auszugsweise - ist nur mit Quellenangabe gestattet.

Wenn bei Begriffen, die sich auf Personengruppen beziehen, nur die männliche Form gewählt wurde, so ist dies nicht geschlechtsspezifisch gemeint, sondern geschah ausschließlich aus Gründen der besseren Lesbarkeit.

# Inhaltsverzeichnis

Tabellenverzeichnis .....	iv
Abbildungsverzeichnis .....	v
1 Flächen .....	1
2 Naturschutzgebiete .....	2
3 Bauentwicklung .....	3
4 Wohnbevölkerung .....	5
5 Privathaushalte .....	8
6 Wirtschaft und Beschäftigung .....	9
7 Land- und Forstwirtschaft .....	11
8 Tourismus .....	13
9 Grundversorgung der Tiroler Bevölkerung .....	18
10 Gemeindefinanzen .....	19

# Tabellenverzeichnis

1.1 Flächennutzung 2023 .....	1
1.2 Widmungsbestand 2022 .....	1
2.1 Naturschutz 2023 .....	2
3.1 Anzahl der Gebäude 2023 .....	3
3.2 Überwiegende Gebäudenutzung 2023 .....	3
3.3 Anzahl der Wohnungen 2023 .....	4
4.1 Anzahl und Entwicklung der Wohnbevölkerung .....	5
4.2 Altersstruktur 2023 .....	5
4.3 Höchste abgeschlossene Ausbildung 2021 .....	6
4.4 Veränderung der Wohnbevölkerung seit 1961 - Volkszählung bzw. Registerzählung .....	6
4.5 Veränderung der Wohnbevölkerung - Bevölkerungsregister .....	6
4.6 Wanderungen .....	7
4.7 Geburten und Sterbefälle .....	7
5.1 Anzahl und Entwicklung der Privathaushalte .....	8
5.2 Durchschnittliche Haushaltsgröße .....	8
5.3 Anzahl und Entwicklung der Einpersonenhaushalte .....	8
6.1 Erwerbstätige am Arbeitsort (gesamt) .....	9
6.2 Erwerbstätige am Arbeitsort nach wirtschaftlicher Zugehörigkeit .....	9
6.3 Erwerbstätige am Wohn- und Arbeitsort .....	10
6.4 Berufspendler .....	10
7.1 Anzahl und Entwicklung der Land- und Forstwirtschaftlichen Betriebe .....	11
7.2 Betriebe nach Erwerbsart 2020 .....	11
7.3 Betriebe mit Erschwernispunkten 2020 .....	12
8.1 Nächtigungsentwicklung - Winter seit 1981 .....	13
8.2 Nächtigungsentwicklung - Winter 2012 bis 2023 .....	13
8.3 Nächtigungen nach Unterkunftsarten - Winter 2023 .....	14
8.4 Nächtigungsentwicklung - Sommer seit 1981 .....	14
8.5 Nächtigungsentwicklung - Sommer 2012 bis 2023 .....	15
8.6 Nächtigungen nach Unterkunftsarten - Sommer 2023 .....	15
8.7 Betten - Winter 2023 .....	16
8.8 Betten - Sommer 2023 .....	17
8.9 Auslastung 2023 .....	17
9.1 Einrichtungen zur Grundversorgung der Tiroler Bevölkerung 2023 .....	18
10.1 Eigene Steuern <sup>1</sup> .....	19
10.2 Eigene Steuern pro Einwohner .....	19
10.3 Abgabenertragsanteile <sup>1</sup> .....	20
10.4 Abgabenertragsanteile pro Einwohner .....	20

# Abbildungsverzeichnis

3.1 Entwicklung der Anzahl an Gebäuden .....	3
4.1 Entwicklung der Wohnbevölkerung .....	5
6.1 Entwicklung der Erwerbstätigen am Arbeitsort .....	9
7.1 Entwicklung der Anzahl an land- und forstwirtschaftlichen Betrieben .....	11
8.1 Nächtigungsentwicklung im Winter .....	13
8.2 Nächtigungsentwicklung im Sommer .....	15
8.3 Nächtigungsentwicklung im Vergleich Winter zu Sommer .....	16
10.1 Entwicklung der Eigenen Steuern .....	20
10.2 Entwicklung der Abgabenertragsanteile .....	21



# 1 Flächen

Tabelle 1.1: Flächennutzung 2023

Flächenart in km <sup>2</sup>	Münster	Bezirk KU	Tirol
Fläche	27,8	970,0	12.648,4
Dauersiedlungsraum	6,9	268,1	1.573,0
Anteil am Dauersiedlungsraum	24,9	27,6	12,4

Quelle: Bundesamt für Eich- und Vermessungswesen

Tabelle 1.2: Widmungsbestand 2022

Widmungskategorie	Fläche in ha	m <sup>2</sup> / Einwohner			Anteil am DSR in %		
		Münster	Bezirk KU	Tirol	Münster	Bezirk KU	Tirol
Bauland und Sonderflächen <sup>1</sup>	84,5	237,4	279,4	293,1	12,2	11,8	14,4
Wohngebiete	61,5						
Mischgebiete	6,3						
Gewerbe- und Industriegebiete	2,5						
Baulandähnliche Sonderflächen	14,2						
Landwirtschaftliche Sonderflächen	2,9						

Quelle: AdTLR, Abt. Raumordnung und Statistik

<sup>1</sup> ausgenommen freilandähnliche Sonderflächen und landwirtschaftliche Sonderflächen

DSR = Dauersiedlungsraum

## 2 Naturschutzgebiete

Tabelle 2.1: Naturschutz 2023

Schutzgebiete	Fläche in ha	Anteil an Gesamtfläche in %	Anteil der Schutzgebiete an der Gesamtfläche in %	
			Münster	Bezirk KU Tirol
Nationalpark Kernzonen	-	-	-	2,7
Nationalpark Außenzonen	-	-	-	2,1
Naturschutzgebiete	-	-	7,5	5,9
Landschaftsschutzgebiete	-	-	-	5,3
Geschützte Landschaftsteile	-	-	0,0	0,1
Ruhegebiete	-	-	-	10,8
Sonderschutzgebiete	-	-	-	0,0
Schutzgebiete insgesamt	-	-	7,5	26,9

Quelle: AdTLR, Abt. Umweltschutz



### 3 Bauentwicklung

Tabelle 3.1: Anzahl der Gebäude 2023

Jahr	Gebäude			Index 2001 = 100		
	Münster	Bezirk KU	Tirol	Münster	Bezirk KU	Tirol
1971	322	13.275	91.331	43,6	55,4	56,6
1981	461	17.163	116.875	62,5	71,7	72,5
1991	554	20.363	138.537	75,1	85,0	85,9
2001	738	23.947	161.261	100,0	100,0	100,0
2011	895	26.581	177.745	121,3	111,0	110,2
2021	989	29.004	193.876	134,0	121,1	120,2
2023	1.119	32.197	213.503	151,6	134,5	132,4

Quelle: Statistik Austria, Gebäude und Wohnungsregister

Abbildung 3.1: Entwicklung der Anzahl an Gebäuden

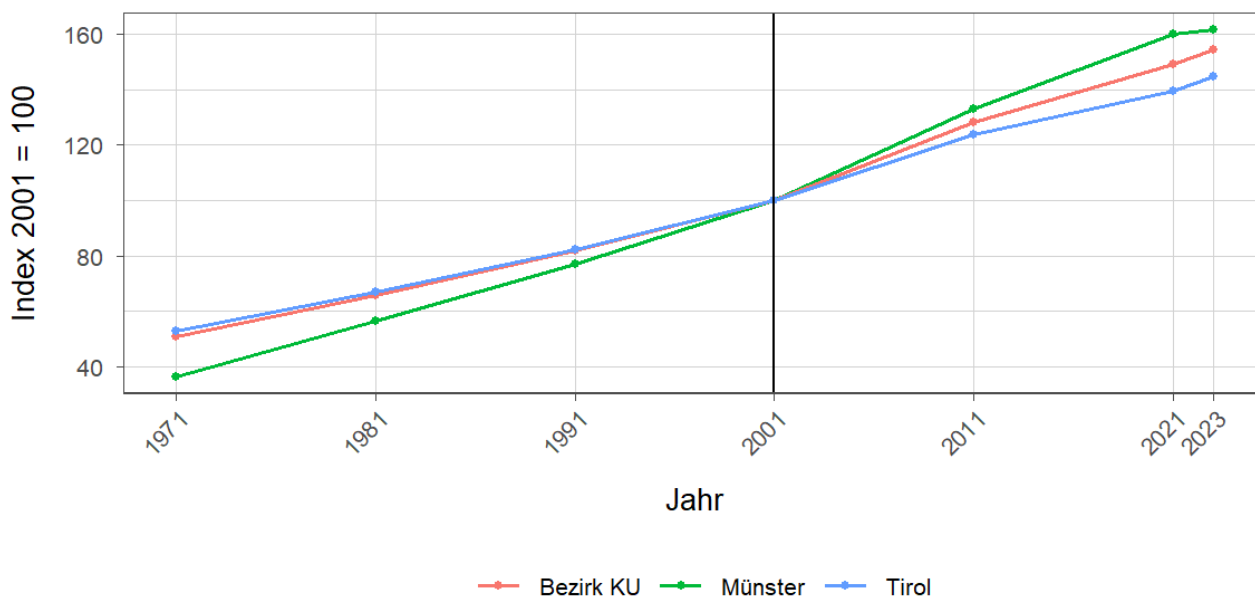


Tabelle 3.2: Überwiegende Gebäudenutzung 2023

Gebäudenutzung	Anzahl	Anzahl an allen Gebäuden in %		
	Münster	Bezirk KU	Tirol	
Gebäude mit einer Wohnung	639	57,1	46,8	45,2
Gebäude mit zwei oder mehr Wohnungen	320	28,6	33,5	34,7
Wohngebäude von Gemeinschaften	1	0,1	0,1	0,3
Hotels und ähnliche Gebäude	9	0,8	3,0	4,1
Andere Gebäude <sup>1</sup>	150	13,4	16,5	15,7

Quelle: Statistik Austria, Gebäude und Wohnungsregister

<sup>1</sup> umfasst Bürogebäude, Gebäude des Groß- oder Einzelhandels, Gebäude des Verkehrs- oder Nachrichtenwesens, Werkstätten, Industrie- oder Lagerhallen, Gebäude für Kultur- und Freizeitzwecke sowie des Bildungs- und Gesundheitswesens, Gebäude mit sonstiger Nutzung.

Tabelle 3.3: Anzahl der Wohnungen 2023

Jahr	Wohnungen			Index 2001 = 100		
	Münster	Bezirk KU	Tirol	Münster	Bezirk KU	Tirol
1971	378	20.657	160.196	36,5	51,1	52,8
1981	585	26.565	203.762	56,5	65,7	67,1
1991	799	33.163	249.774	77,2	82,0	82,3
2001	1.035	40.431	303.632	100,0	100,0	100,0
2011	1.375	51.831	375.583	132,9	128,2	123,7
2021	1.656	60.336	423.796	160,0	149,2	139,6
2023	1.671	62.448	439.539	161,4	154,5	144,8

Quelle: Statistik Austria, Gebäude und Wohnungsregister

## 4 Wohnbevölkerung

Tabelle 4.1: Anzahl und Entwicklung der Wohnbevölkerung

Jahr	Personen			Index 2001 = 100		
	Münster	Bezirk KU	Tirol	Münster	Bezirk KU	Tirol
1961	1.219	60.022	462.899	44,8	64,1	68,7
1971	1.604	70.280	540.771	58,9	75,0	80,3
1981	2.044	76.966	586.663	75,0	82,1	87,1
1991	2.346	84.627	631.410	86,1	90,3	93,8
2001	2.724	93.702	673.504	100,0	100,0	100,0
2011	3.025	101.047	709.319	111,0	107,8	105,3
2021	3.494	111.778	762.652	128,3	119,3	113,2
2023	3.559	113.090	771.304	130,7	120,7	114,5

Quelle: Statistik Austria, (bis inkl. 2001) Volkszählung, (ab 2011) Registerzählung

Abbildung 4.1: Entwicklung der Wohnbevölkerung

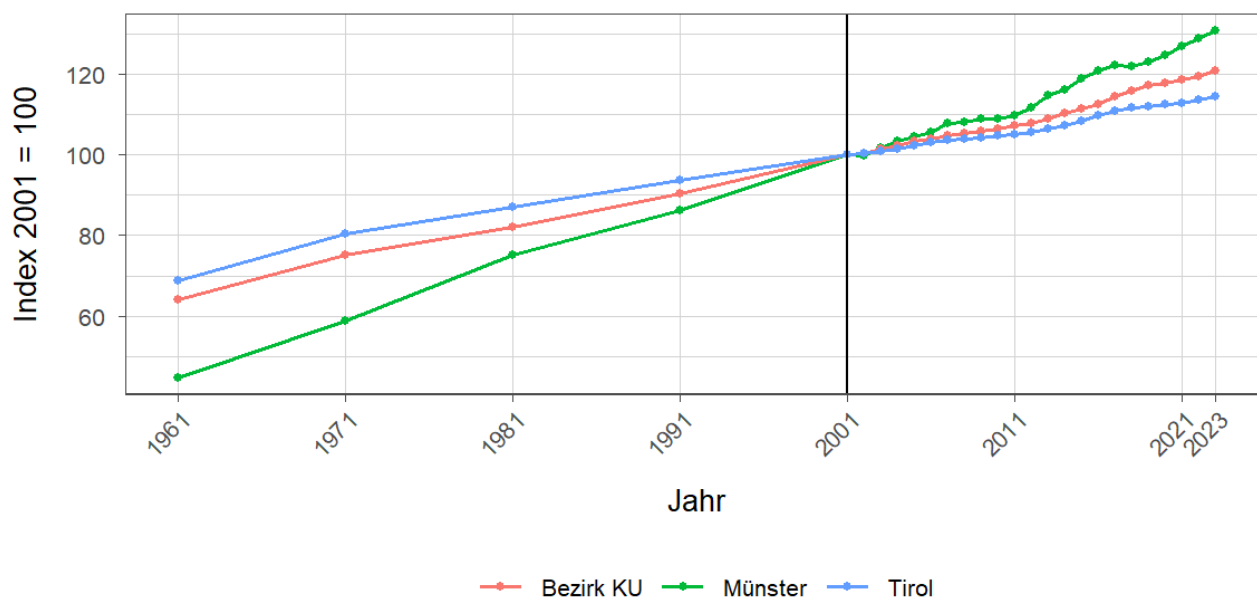


Tabelle 4.2: Altersstruktur 2023

Alter	Personen			in % der Wohnbevölkerung		
	Münster	Bezirk KU	Tirol	Münster	Bezirk KU	Tirol
unter 15	546	17.509	112.127	15,3	15,5	14,5
15 bis 64	2.416	74.997	512.918	67,9	66,3	66,5
65 oder älter	597	20.584	146.259	16,8	18,2	19,0

Quelle: Statistik Austria, (bis inkl. 2001) Volkszählung, (ab 2011) Bevölkerungsregister

Tabelle 4.3: Höchste abgeschlossene Ausbildung 2021

Bildung	Personen			in % der Wohnbevölkerung im Alter von 15 u. mehr Jahren		
	Münster	Bezirk KU	Tirol	Münster	Bezirk KU	Tirol
Pflichtschule	657	23.841	159.879	22,2	25,2	24,5
Lehrabschluss	1.141	34.015	212.344	38,5	36,0	32,6
Berufsbild. mittlere S.	489	15.212	98.123	16,5	16,1	15,1
Allg. bild. höhere S.	111	3.916	36.447	3,7	4,1	5,6
Berufsbild. höhere S.	238	7.059	48.281	8,0	7,5	7,4
Kolleg	13	466	4.370	0,4	0,5	0,7
Akademie	60	1.525	13.080	2,0	1,6	2,0
Hochschule	255	8.416	79.173	8,6	8,9	12,1

Quelle: Statistik Austria, Abgestimmte Erwerbsstatistik

Tabelle 4.4: Veränderung der Wohnbevölkerung seit 1961 - Volkszählung bzw. Registerzählung

Jahr	Insgesamt	Wanderungs- saldo	Geburten- bilanz	in % der Wohnbevölkerung 1961		
				Insgesamt	Wanderungs- saldo	Geburten- bilanz
1961/1971	385	143	269	31,6	11,7	22,1
1971/1981	413	259	154	33,9	21,2	12,6
1981/1991	302	113	189	24,8	9,3	15,5
1991/2001	378	192	186	31,0	15,8	15,3
2001/2011	301	198	103	24,7	16,2	8,4
2011/2021	469	364	105	38,5	29,9	8,6

Quelle: Statistik Austria, Volkszählung bzw. Bevölkerungsregister

Tabelle 4.5: Veränderung der Wohnbevölkerung - Bevölkerungsregister

Jahr	Insgesamt	Wanderungs- saldo	Geburten- bilanz	jährliche Veränderung in %		
				Insgesamt	Wanderungs- saldo	Geburten- bilanz
2016	40	31	9	1,2	0,9	0,3
2017	-10	-37	27	-0,3	-1,1	0,8
2018	34	14	20	1,0	0,4	0,6
2019	50	52	-2	1,5	1,6	-0,1
2020	62	58	4	1,8	1,7	0,1
2021	54	55	-1	1,6	1,6	-0,0
2022	46	44	2	1,3	1,3	0,1
2016/2022	276	217	59	8,5	6,7	1,8

Quelle: Statistik Austria, Bevölkerungsregister

Tabelle 4.6: Wanderungen

Jahr	Personen			jährliche Veränderung in %		
	Zuzüge	Wegzüge	Saldo	Zuzüge	Wegzüge	Saldo
2016	145	114	31	4,4	3,5	0,9
2017	126	163	-37	3,8	4,9	-1,1
2018	169	155	14	5,1	4,7	0,4
2019	182	130	52	5,4	3,9	1,6
2020	196	138	58	5,8	4,1	1,7
2021	195	140	55	5,6	4,0	1,6
2022	216	172	44	6,2	4,9	1,3
2016/2022	1.229	1.012	217	37,9	31,2	6,7

Quelle: Statistik Austria, Wanderungsstatistik

Tabelle 4.7: Geburten und Sterbefälle

Jahr	Personen			jährliche Veränderung in %		
	Geburten	Sterbefällr	Saldo	Geburten	Sterbefällr	Saldo
2016	40	31	9	1,2	0,9	0,3
2017	42	15	27	1,3	0,5	0,8
2018	39	19	20	1,2	0,6	0,6
2019	35	37	-2	1,0	1,1	-0,1
2020	30	26	4	0,9	0,8	0,1
2021	29	30	-1	0,8	0,9	-0,0
2022	29	27	2	0,8	0,8	0,1
2016/2022	244	185	59	7,5	5,7	1,8

Quelle: Statistik Austria, Natürliche Bevölkerungsbewegung

## 5 Privathaushalte

Tabelle 5.1: Anzahl und Entwicklung der Privathaushalte

Jahr	Haushalte			Index 2001 = 100		
	Münster	Bezirk KU	Tirol	Münster	Bezirk KU	Tirol
1961	278	15.928	123.705	28,9	44,5	47,5
1971	381	19.603	157.267	39,6	54,8	60,3
1981	540	24.201	188.898	56,1	67,6	72,5
1991	725	29.099	219.783	75,4	81,3	84,3
2001	962	35.776	260.660	100,0	100,0	100,0
2011	1.202	41.703	296.712	124,9	116,6	113,8
2021	1.454	48.425	334.096	151,1	135,4	128,2

Quelle: Statistik Austria, Volkszählung bzw. Registerzählung, Abgestimmte Erwerbsstatistik

Tabelle 5.2: Durchschnittliche Haushaltsgröße

Jahr	Personen pro Haushalte		
	Münster	Bezirk KU	Tirol
1961	4,4	3,8	3,7
1971	4,2	3,6	3,4
1981	3,8	3,2	3,1
1991	3,2	2,9	2,8
2001	2,8	2,6	2,6
2011	2,5	2,4	2,4
2021	2,4	2,3	2,2

Quelle: Statistik Austria, Volkszählung bzw. Registerzählung, Abgestimmte Erwerbsstatistik

Tabelle 5.3: Anzahl und Entwicklung der Einpersonenhaushalte

Jahr	Haushalte			in % der Privathaushalte		
	Münster	Bezirk KU	Tirol	Münster	Bezirk KU	Tirol
1961	19	1.993	16.090	6,8	12,5	13,0
1971	35	3.326	31.826	9,2	17,0	20,2
1981	55	5.233	44.728	10,2	21,6	23,7
1991	102	6.769	55.078	14,1	23,3	25,1
2001	184	10.051	77.310	19,1	28,1	29,7
2011	308	13.223	100.474	25,6	31,7	33,9
2021	427	16.788	121.247	29,4	34,7	36,3

Quelle: Quelle: Statistik Austria, Volkszählung bzw. Registerzählung, Abgestimmte Erwerbsstatistik

## 6 Wirtschaft und Beschäftigung

Tabelle 6.1: Erwerbstätige am Arbeitsort (gesamt)

Jahr	Personen			Index 2001 = 100		
	Münster	Bezirk KU	Tirol	Münster	Bezirk KU	Tirol
1961	334	25.294	210.522	91,3	61,3	69,6
1971	289	26.369	207.802	79,0	63,9	68,7
1981	319	31.930	243.508	87,2	77,4	80,6
1991	352	36.055	272.092	96,2	87,4	90,0
2001	366	41.244	302.291	100,0	100,0	100,0
2011	621	44.925	328.424	169,7	108,9	108,6
2021	898	53.971	373.489	245,4	130,9	123,6

Quelle: Statistik Austria, Volkszählung bzw. Registerzählung

Abbildung 6.1: Entwicklung der Erwerbstätigen am Arbeitsort

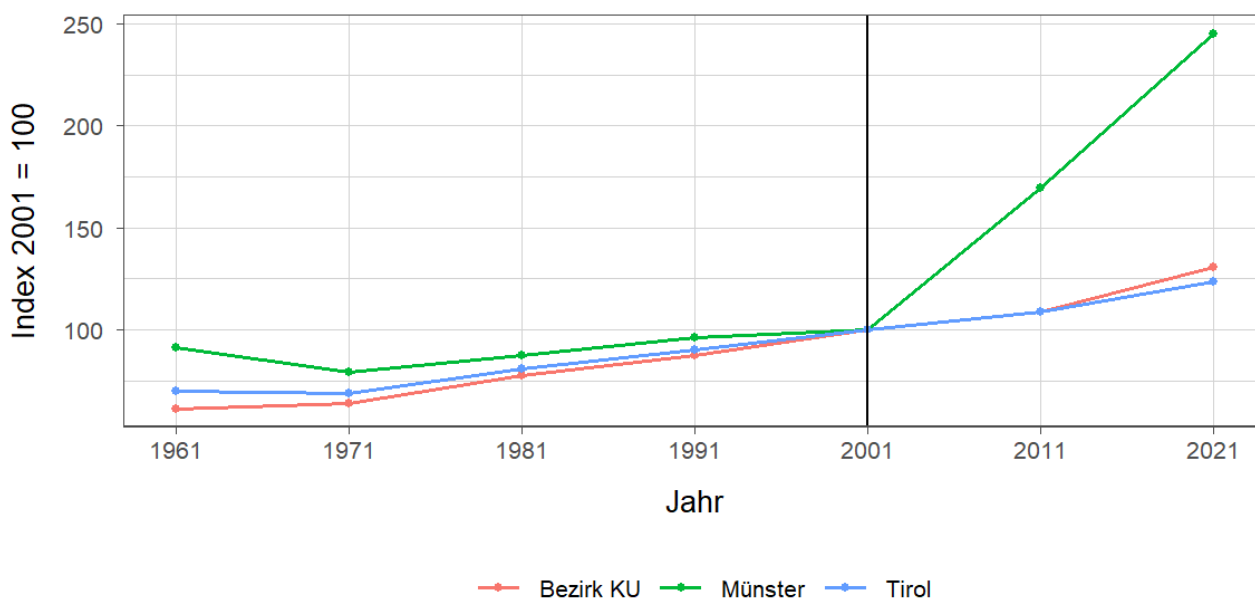


Tabelle 6.2: Erwerbstätige am Arbeitsort nach wirtschaftlicher Zugehörigkeit

Jahr	gesamt	Land- und Forstwirtschaft	Gewerbe und Industrie	darunter Bauwesen	Dienstleistungen	darunter Begerbergungs und Gaststättenwesen
1961	334	260	45	7	29	5
1971	289	92	122	82	75	18
1981	319	80	87	16	152	37
1991	352	44	106	17	202	59
2001	366	35	101	20	230	45
2011	621	39	156	93	426	43
2021	898	22	220	129	656	35

Quelle: Statistik Austria, Volkszählung bzw. Registerzählung, Abgestimmte Erwerbsstatistik

Tabelle 6.3: Erwerbstätige am Wohn- und Arbeitsort

Jahr	am Wohnort		am Arbeitsort	
	weiblich	männlich	weiblich	männlich
1961	-	-	178	156
1971	140	410	67	222
1981	306	581	155	164
1991	363	681	158	194
2001	536	785	155	211
2011	711	897	340	281
2021	903	1.018	501	397

Quelle: Quelle: Statistik Austria, Volkszählung bzw. Registerzählung, Abgestimmte Erwerbsstatistik

Tabelle 6.4: Berufspendler

Jahr	Gemeinde- einpendler	Gemeinde- binnenpendler	Gemeinde- auspendler	Pendler- saldo absolut	Index des Pendler- salDOS <sup>1</sup>
1961	11	-	281	-270	55
1971	71	85	332	-261	53
1981	50	90	618	-568	36
1991	88	109	780	-692	34
2001	136	130	1.091	-955	28
2011	318	176	1.305	-987	39
2021	522	228	1.545	-1.023	47

Quelle: Quelle: Statistik Austria, Volkszählung bzw. Registerzählung, Abgestimmte Erwerbsstatistik

<sup>1</sup> = (Erwerbstätige am Arbeitsort / Erwerbstätige am Wohnort)\*100

Ein Wert unter 100: Zahl der Auspendler aus den Gemeinden in einer Region überwiegt

Ein Wert über 100: Zahl der Einpendler in Gemeinden einer Region überwiegt

**Gemeindeeinpendler, Gemeindeauspendler:** Personen, deren Wohn- und Arbeitsort in verschiedenen Gemeinden liegen, also Personen, die über Gemeindegrenzen hinweg pendeln.

**Erwerbstätige:** Personen ab 15 Jahren, die einer bezahlten Tätigkeit von mindestens einer Wochenstunde nachgehen, Selbständige und mithelfende Familienangehörige, Präsenz- und Zivildienstler sind eingeschlossen, Personen in Karenz werden nicht berücksichtigt.



## 7 Land- und Forstwirtschaft

Tabelle 7.1: Anzahl und Entwicklung der Land- und Forstwirtschaftlichen Betriebe

Jahr	Betriebe			Index 1999 = 100		
	Münster	Bezirk KU	Tirol	Münster	Bezirk KU	Tirol
1960	116	3.275	25.365	210,9	134,0	139,1
1970	92	3.111	23.600	167,3	127,3	129,4
1980	74	2.802	20.913	134,5	114,6	114,7
1990	62	2.706	19.739	112,7	110,7	108,2
1999	55	2.444	18.238	100,0	100,0	100,0
2010	43	2.120	16.215	78,2	86,7	88,9
2020	41	2.099	14.215	74,5	85,9	77,9

Quelle: Statistik Austria, Land- und Forstwirtschaftliche Betriebszählung bzw. Agrarstrukturerhebung

Abbildung 7.1: Entwicklung der Anzahl an land- und forstwirtschaftlichen Betrieben

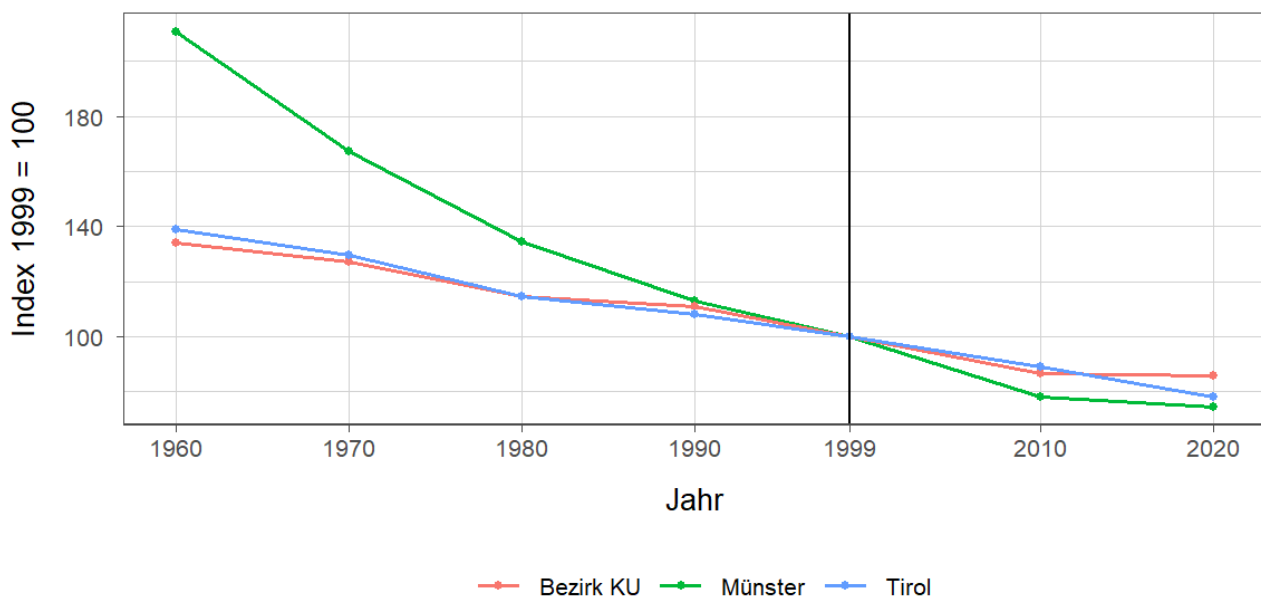


Tabelle 7.2: Betriebe nach Erwerbsart 2020

Erwerbsart	Betriebe			Anteil an allen Betrieben in %		
	Münster	Bezirk KU	Tirol	Münster	Bezirk KU	Tirol
Haupterwerb	21	910	4.749	51,2	43,4	33,4
Nebenerwerb	13	1.023	7.916	31,7	48,7	55,7
Pers.Gem.	1	48	322	2,4	2,3	2,3
jur. Person	6	118	1.228	14,6	5,6	8,6

Quelle: Statistik Austria, Agrarstrukturerhebung

Pers.Gem: Personengemeinschaften

jur. Person: Juristische Personen

Tabelle 7.3: Betriebe mit Erschwernispunkten 2020

EP-GR <sup>1</sup>	Betriebe			Anteil an allen Betrieben in %		
	Münster	Bezirk KU	Tirol	Münster	Bezirk KU	Tirol
EP-GR 1	6	441	2.015	14,6	21,0	14,2
EP-GR 2	2	314	2.268	4,9	15,0	16,0
EP-GR 3	-	331	2.265	-	15,8	15,9
EP-GR 4	-	207	2.803	-	9,9	19,7
keine Erschwernis	33	806	4.864	80,5	38,4	34,2

Quelle: Quelle: Statistik Austria, Agrarstrukturerhebung

<sup>1</sup> Zuordnung der Betriebe nach Erschwernispunkten

Bei der Agrarstrukturerhebung 2020 wurden analog zum Grünen Bericht die Betriebe nach ihren Erschwernispunkten den Erschwernispunktgruppen (EP-Gruppe 1 bis 4) zugeordnet. Die Erschwernispunkte-Gruppen (EP-Gruppen) setzen sich wie folgt zusammen:

EP-Gruppe 1: 5 bis 90 Erschwernispunkte

EP-Gruppe 2: 91 bis 180 Erschwernispunkte

EP-Gruppe 3: 181 bis 270 Erschwernispunkte

EP-Gruppe 4: über 270 (bis maximal 540) Erschwernispunkte

Die Zuordnung der Erschwernispunkte wird im Rahmen des jährlichen Mehrfachantrag-Flächen durchgeführt. Das System der Erschwernispunktgruppen (EP-Gruppen) ist nur bedingt mit den bisherigen Systemen der Einteilung bergbäuerlicher Betriebe bzw. Erschwernisbeurteilung vergleichbar. Betriebe mit weniger als 5 Erschwernispunkten werden in der in der Gruppe „Ohne Erschwernis“ ausgewiesen.

## 8 Tourismus

Tabelle 8.1: Nächtigungsentwicklung - Winter seit 1981

Jahr	Nächtigungen			Index 2001 = 100		
	Münster	Bezirk KU	Tirol	Münster	Bezirk KU	Tirol
1981	17.252	1.943.886	17.771.714	95,7	91,9	75,6
1991	27.404	2.141.075	21.774.674	152,1	101,2	92,6
2001	18.023	2.114.835	23.503.160	100,0	100,0	100,0
2011	22.302	2.051.117	24.830.645	123,7	97,0	105,6
2021	1.216	137.818	712.998	6,7	6,5	3,0
2023	9.855	2.022.201	25.707.235	54,7	95,6	109,4

Quelle: AdTLR, Raumordnung und Statistik, Tourismusstatistik

Abbildung 8.1: Nächtigungsentwicklung im Winter

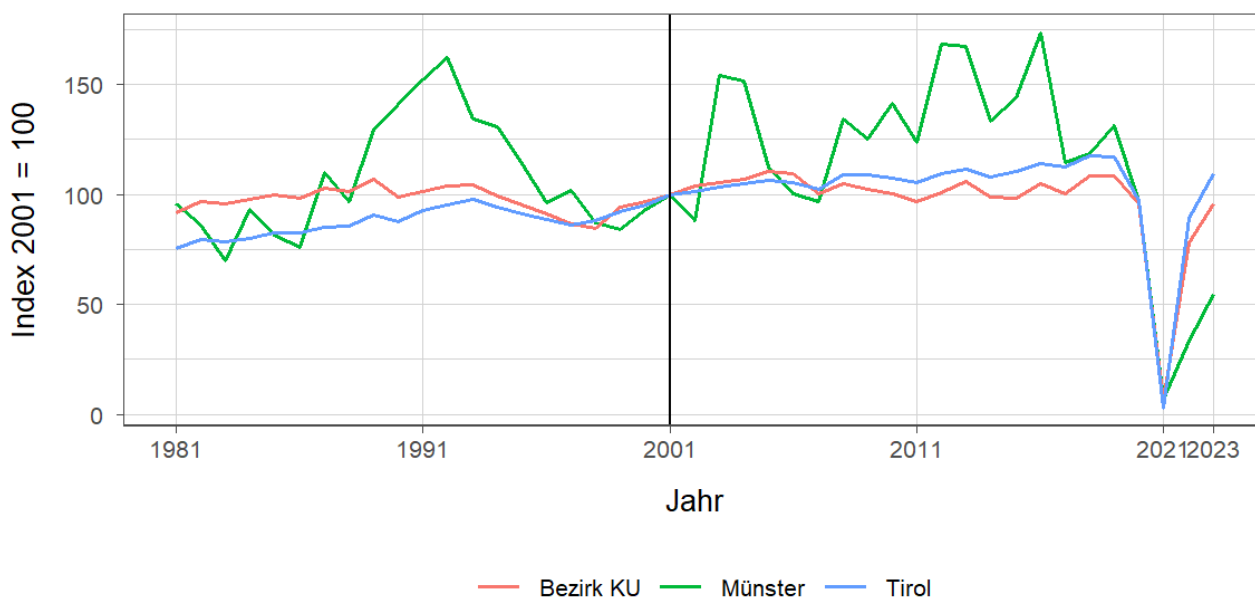


Tabelle 8.2: Nächtigungsentwicklung - Winter 2012 bis 2023

Jahr	Nächtigungen			Index 2012 = 100		
	Münster	Bezirk KU	Tirol	Münster	Bezirk KU	Tirol
2012	30.389	2.131.988	25.699.115	100,0	100,0	100,0
2013	30.209	2.236.481	26.220.929	99,4	104,9	102,0
2014	24.071	2.090.653	25.370.402	79,2	98,1	98,7
2015	25.951	2.081.697	25.960.806	85,4	97,6	101,0
2016	31.305	2.219.915	26.804.089	103,0	104,1	104,3
2017	20.687	2.117.717	26.463.873	68,1	99,3	103,0
2018	21.411	2.290.156	27.583.016	70,5	107,4	107,3
2019	23.640	2.289.522	27.485.847	77,8	107,4	107,0
2020	17.424	2.025.658	22.925.568	57,3	95,0	89,2
2021	1.216	137.818	712.998	4,0	6,5	2,8
2022	5.976	1.650.990	20.909.636	19,7	77,4	81,4
2023	9.855	2.022.201	25.707.235	32,4	94,9	100,0

Quelle: AdTLR, Raumordnung und Statistik, Tourismusstatistik

Tabelle 8.3: Nächtigungen nach Unterkunftsarten - Winter 2023

Kategorie	Nächtigungen			in %		
	Münster	Bezirk KU	Tirol	Münster	Bezirk KU	Tirol
Gewerblich	6.174	1.406.502	19.043.511	62,6	69,6	74,1
davon ***** / ****	-	603.404	8.849.552	-	29,8	34,4
***	G	325.985	3.912.344	G	16,1	15,2
** / *	G	224.591	2.302.416	G	11,1	9,0
Fewo gewerblich	-	252.522	3.979.199	-	12,5	15,5
Privat	1.428	94.079	814.588	14,5	4,7	3,2
Fewo privat	2.135	456.841	4.978.196	21,7	22,6	19,4
Campingplätze	-	23.671	412.652	-	1,2	1,6
Sonst. Unterkünfte	G	41.108	458.288	G	2,0	1,8
Gesamt	9.855	2.022.201	25.707.235	100,0	100,0	100,0

Quelle: Quelle: AdTLR, Raumordnung und Statistik, Tourismusstatistik

G = Geheim, da weniger als 3 Betriebe vorhanden

Tabelle 8.4: Nächtigungsentwicklung - Sommer seit 1981

Jahr	Nächtigungen			Index 2001 = 100		
	Münster	Bezirk KU	Tirol	Münster	Bezirk KU	Tirol
1981	86.328	3.420.920	23.095.058	292,5	157,7	135,8
1991	68.850	3.345.083	23.561.062	233,3	154,2	138,5
2001	29.510	2.169.220	17.006.337	100,0	100,0	100,0
2011	26.084	2.124.427	18.068.597	88,4	97,9	106,2
2021	15.028	2.338.136	19.865.249	50,9	107,8	116,8
2023	15.755	2.663.450	22.788.556	53,4	122,8	134,0

Quelle: AdTLR, Raumordnung und Statistik, Tourismusstatistik

Abbildung 8.2: Nächtigungsentwicklung im Sommer

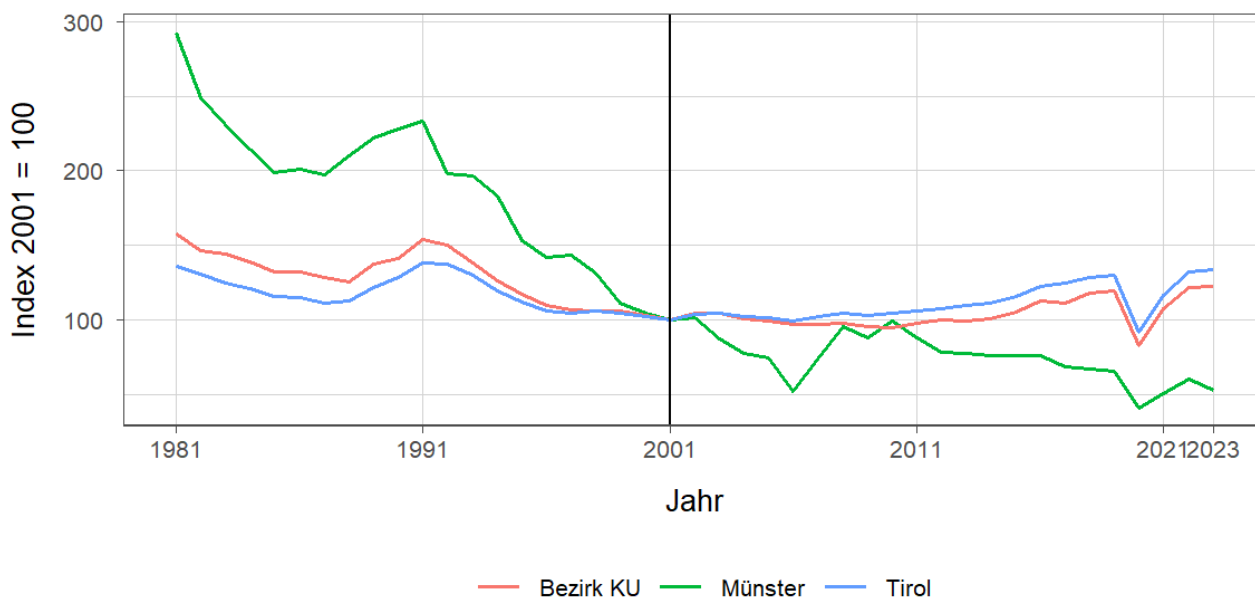


Tabelle 8.5: Nächtigungsentwicklung - Sommer 2012 bis 2023

Jahr	Nächtigungen			Index 2012 = 100		
	Münster	Bezirk KU	Tirol	Münster	Bezirk KU	Tirol
2012	23.098	2.178.038	18.325.187	100,0	100,0	100,0
2013	22.898	2.152.607	18.727.354	99,1	98,8	102,2
2014	22.421	2.194.925	18.959.548	97,1	100,8	103,5
2015	22.516	2.284.935	19.676.251	97,5	104,9	107,4
2016	22.447	2.452.737	20.796.138	97,2	112,6	113,5
2017	20.392	2.418.321	21.193.135	88,3	111,0	115,7
2018	19.806	2.565.326	21.806.765	85,7	117,8	119,0
2019	19.448	2.599.865	22.163.110	84,2	119,4	120,9
2020	12.231	1.792.911	15.580.308	53,0	82,3	85,0
2021	15.028	2.338.136	19.865.249	65,1	107,4	108,4
2022	17.803	2.636.492	22.448.264	77,1	121,0	122,5
2023	15.755	2.663.450	22.788.556	68,2	122,3	124,4

Quelle: AdTLR, Raumordnung und Statistik, Tourismusstatistik

Tabelle 8.6: Nächtigungen nach Unterkunftsarten - Sommer 2023

Kategorie	Nächtigungen			in %		
	Münster	Bezirk KU	Tirol	Münster	Bezirk KU	Tirol
Gewerblich	11.170	1.725.262	15.781.623	70,9	64,8	69,3
davon **** / ****	-	780.604	7.888.227	-	29,3	34,6
***	11.170	419.777	3.470.892	70,9	15,8	15,2
** / *	-	222.385	1.743.642	-	8,3	7,7
Fewo gewerblich	-	302.496	2.678.862	-	11,4	11,8
Privat	2.088	116.546	633.879	13,3	4,4	2,8
Fewo privat	2.376	493.752	3.615.238	15,1	18,5	15,9
Campingplätze	-	255.379	1.898.422	-	9,6	8,3
Sonst. Unterkünfte	G	72.511	859.394	G	2,7	3,8
Gesamt	15.755	2.663.450	22.788.556	100,0	100,0	100,0

Quelle: Quelle: AdTLR, Raumordnung und Statistik, Tourismusstatistik  
 G = Geheim, da weniger als 3 Betriebe vorhanden

Abbildung 8.3: Nächtigungsentwicklung im Vergleich Winter zu Sommer

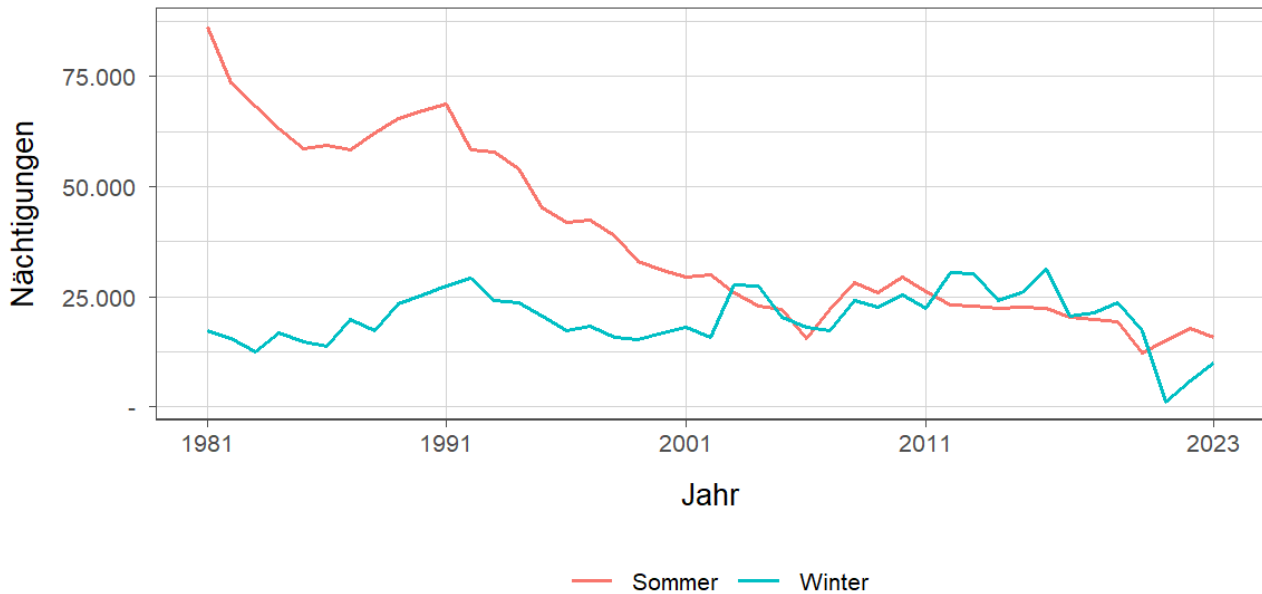


Tabelle 8.7: Betten - Winter 2023

Kategorie	Betten Winter			in %		
	Münster	Bezirk KU	Tirol	Münster	Bezirk KU	Tirol
Gewerblich	195	21.025	224.822	59,1	62,5	65,8
davon **** / ****	-	7.479	90.088	-	22,2	26,4
***	145	5.191	47.047	43,9	15,4	13,8
** / *	50	3.837	33.308	15,2	11,4	9,8
Fewo gewerblich	-	4.518	54.379	-	13,4	15,9
Privat	53	2.485	19.168	16,1	7,4	5,6
Fewo privat	72	8.955	84.979	21,8	26,6	24,9
Sonst. Unterkünfte	10	1.196	12.495	3,0	3,6	3,7
Gesamt	330	33.661	341.464	100,0	100,0	100,0

Quelle: Quelle: AdTLR, Raumordnung und Statistik, Tourismusstatistik  
 G = Geheim, da weniger als 3 Betriebe vorhanden

Tabelle 8.8: Betten - Sommer 2023

Kategorie	Betten Sommer			in %		
	Münster	Bezirk KU	Tirol	Münster	Bezirk KU	Tirol
Gewerblich	195	20.814	217.717	54,9	61,6	64,6
davon ***** / ****	-	7.463	86.552	-	22,1	25,7
***	195	5.169	46.198	54,9	15,3	13,7
** / *	-	3.679	32.060	-	10,9	9,5
Fewo gewerblich	-	4.503	52.907	-	13,3	15,7
Privat	53	2.483	18.506	14,9	7,3	5,5
Fewo privat	72	8.859	82.554	20,3	26,2	24,5
Sonst. Unterkünfte	35	1.646	18.363	9,9	4,9	5,4
Gesamt	355	33.802	337.140	100,0	100,0	100,0

Quelle: Quelle: AdTLR, Raumordnung und Statistik, Tourismusstatistik

G = Geheim, da weniger als 3 Betriebe vorhanden

Tabelle 8.9: Auslastung 2023

Kategorie	Auslastung in % <sup>1</sup>					
	Münster		Bezirk KU		Tirol	
	Winter	Sommer	Winter	Sommer	Winter	Sommer
Gewerblich	17,5	31,1	37,0	45,0	46,8	39,4
davon ***** / ****	NaN	NaN	44,6	56,8	54,3	49,5
***	G	31,1	34,7	44,1	45,9	40,8
** / *	G	NaN	32,3	32,9	38,2	29,6
Fewo gewerblich	NaN	NaN	30,9	36,5	40,4	27,5
Privat	14,9	21,4	20,9	25,5	23,5	18,6
Fewo privat	16,4	17,9	28,2	30,3	32,4	23,8
Sonst. Unterkünfte	G	G	19,0	23,9	20,3	25,4
Gesamt	16,5	24,1	32,8	38,7	40,9	33,7

Quelle: Quelle: AdTLR, Raumordnung und Statistik, Tourismusstatistik

<sup>1</sup> Winter: 100 Prozent entsprechen 181 (bzw. 182 im Schaltjahr) Vollbelegungstagen

Sommer: 100 Prozent entsprechen 184 Vollbelegungstagen

Aus Datenverfügbarkeitsgründen wurde die Auslastung mit der Bettenzahl des Vorjahres berechnet

G = Geheim, da weniger als 3 Betriebe vorhanden

## 9 Grundversorgung der Tiroler Bevölkerung

Tabelle 9.1: Einrichtungen zur Grundversorgung der Tiroler Bevölkerung 2023

Einrichtungen	Münster	Bezirk KU	Tirol
Nahversorger	1	101	690
Verkaufsfläche der Nahversorger (in m <sup>2</sup> )	599	52.469	356.831
Verkaufsfläche (in m <sup>2</sup> /Einwohner)	0	0	0
Metzger	-	18	149
Baecker	1	63	374
Polizeiinspektion	-	9	78
Praktischer_Arzt	1	74	674
Zahnheilkunde	1	61	427
Apotheke	1	18	131
Hausapotheke	-	7	55
Altersheim	1	15	93
Postamt	-	4	37
Postpartner	1	17	114
Bankfiliale	3	77	409
Tankstelle	-	52	304
Kinderkrippe	1	49	310
Kindergarten	2	62	484
Hort	1	12	114
Volksschule	1	40	351
Mittelschule	-	17	106
Sonderschule	-	2	20
Poly	-	4	28
AHS	-	3	27

Quelle: Quelle: AdTLR, Raumordnung und Statistik, Tourismusstatistik, Erhebung zur Grundversorgung der Tiroler Bevölkerung



# 10 Gemeindefinanzen

Tabelle 10.1: Eigene Steuern <sup>1</sup>

Jahr	Steuern in Tsd. Euro			Index 2013 = 100		
	Münster	Bezirk KU	Tirol	Münster	Bezirk KU	Tirol
2013	745	50.668	352.594	100,0	100,0	100,0
2014	671	49.256	332.524	90,1	97,2	94,3
2015	697	51.591	345.545	93,5	101,8	98,0
2016	689	54.462	360.435	92,4	107,5	102,2
2017	745	56.840	373.058	100,0	112,2	105,8
2018	774	59.956	388.551	103,8	118,3	110,2
2019	806	62.718	405.946	108,2	123,8	115,1
2020	861	63.760	400.991	115,6	125,8	113,7
2021	898	65.545	400.778	120,5	129,4	113,7
2022	934	72.277	446.231	125,3	142,6	126,6

Quelle: AdTLR, Abt. Gemeinden, Die Finanzlage der Gemeinden Tirols

Tabelle 10.2: Eigene Steuern pro Einwohner

Jahr	Pro Einwohner in Euro			Index 2013 = 100		
	Münster	Bezirk KU	Tirol	Münster	Bezirk KU	Tirol
2013	235	490	488	100,0	100,0	100,0
2014	207	473	456	88,0	96,4	93,4
2015	212	489	467	90,0	99,7	95,7
2016	207	508	483	87,9	103,6	98,9
2017	225	524	497	95,4	106,8	101,7
2018	231	547	515	98,1	111,5	105,4
2019	237	569	536	100,7	116,0	109,7
2020	249	574	528	105,7	117,0	108,0
2021	256	585	525	108,6	119,3	107,4
2022	262	639	579	111,4	130,3	118,5

Quelle: AdTLR, Abt. Gemeinden, Die Finanzlage der Gemeinden Tirols

<sup>1</sup> Ausschließliche Gemeindeabgaben i. S. des Finanzausgleichsgesetzes (Grundsteuer A und B, Kommunalsteuer, Sonstige Steuern)

Abbildung 10.1: Entwicklung der Eigenen Steuern

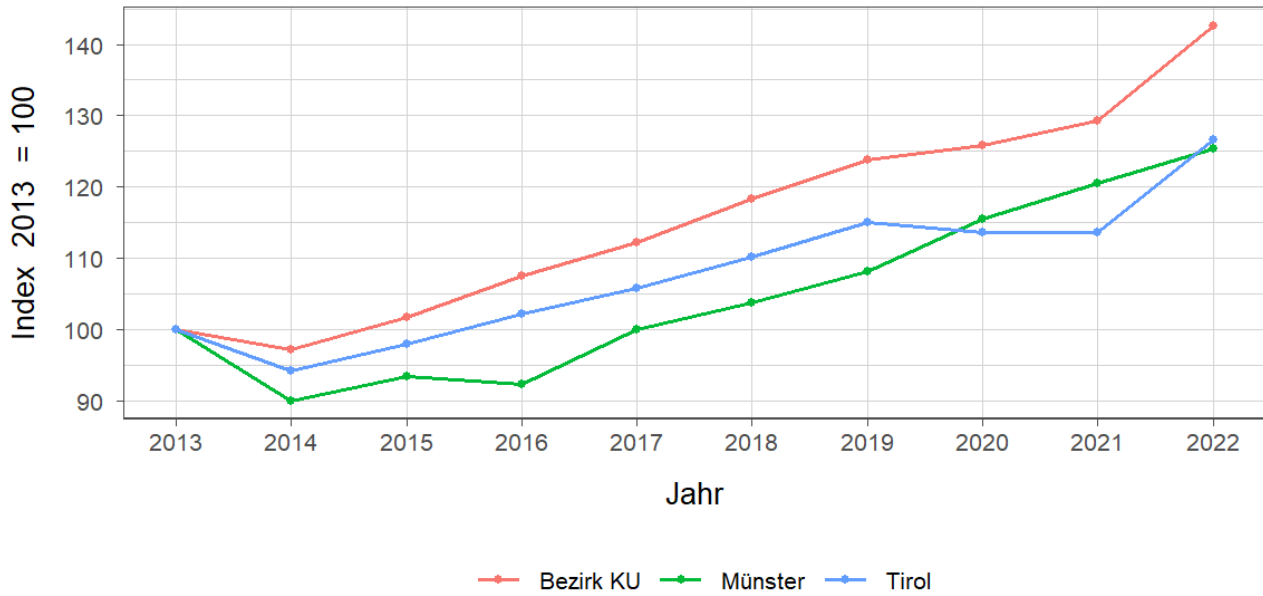


Tabelle 10.3: Abgabenertragsanteile <sup>1</sup>

Jahr	Abgabenertragsanteile in Tsd. Euro			Index 2013 = 100		
	Münster	Bezirk KU	Tirol	Münster	Bezirk KU	Tirol
2013	2.395	81.218	613.323	100,0	100,0	100,0
2014	2.617	91.551	696.908	109,3	112,7	113,6
2015	2.776	96.483	733.155	115,9	118,8	119,5
2016	2.879	99.152	751.116	120,2	122,1	122,5
2017	2.869	99.649	756.870	119,8	122,7	123,4
2018	2.989	105.247	792.641	124,8	129,6	129,2
2019	3.174	114.180	851.034	132,5	140,6	138,8
2020	2.869	105.108	777.780	119,8	129,4	126,8
2021	3.468	123.670	907.213	144,8	152,3	147,9
2022	4.003	141.363	1.031.610	167,1	174,1	168,2

Quelle: AdTLR, Abt. Gemeinden, Die Finanzlage der Gemeinden Tirols

Tabelle 10.4: Abgabenertragsanteile pro Einwohner

Jahr	Pro Einwohner in Euro			Index 2013 = 100		
	Münster	Bezirk KU	Tirol	Münster	Bezirk KU	Tirol
2013	757	786	849	100,0	100,0	100,0
2014	808	878	956	106,8	111,7	112,6
2015	844	915	992	111,6	116,4	116,8
2016	865	925	1.007	114,3	117,6	118,5
2017	865	918	1.008	114,3	116,8	118,6
2018	892	960	1.050	117,9	122,1	123,6
2019	934	1.035	1.123	123,4	131,7	132,2
2020	830	946	1.023	109,6	120,4	120,5
2021	988	1.104	1.187	130,5	140,5	139,8
2022	1.125	1.250	1.337	148,6	159,0	157,5

Quelle: AdTLR, Abt. Gemeinden, Die Finanzlage der Gemeinden Tirols

<sup>1</sup> Anteile der Gemeinden an den gemeinschaftlichen Bundesabgaben lt. Finanzausgleichsgesetzes

Abbildung 10.2: Entwicklung der Abgabenertragsanteile

